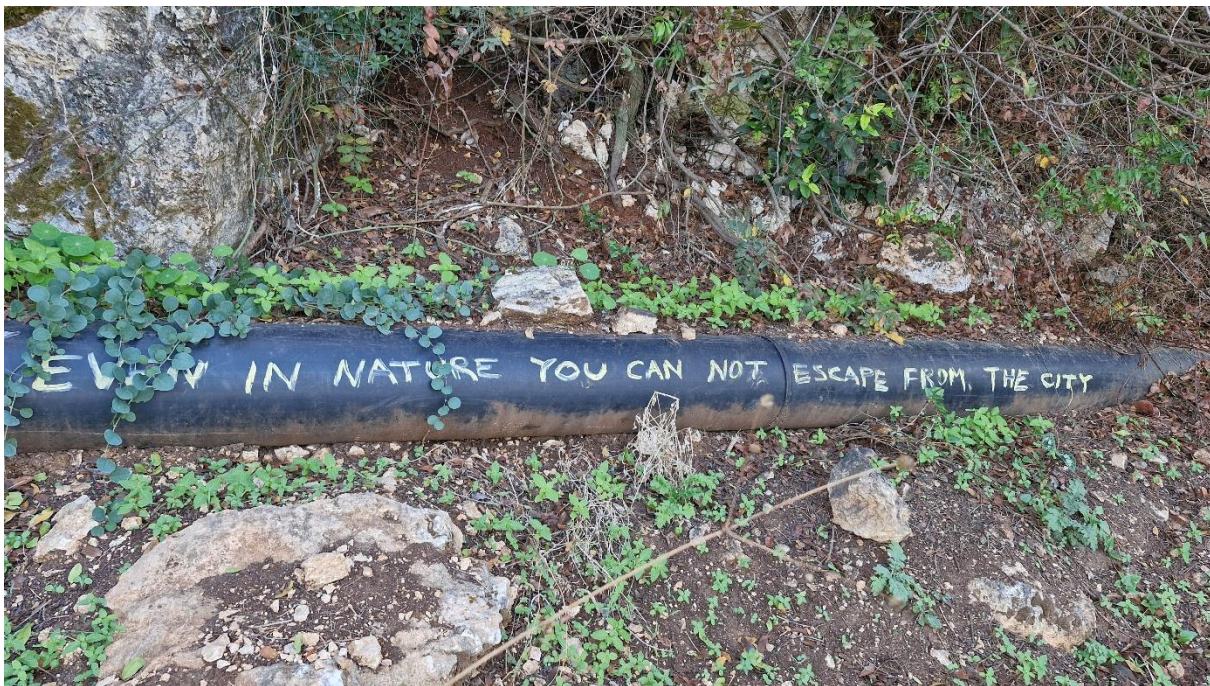




# הסדרת מערך שבילי הליכה בוואדיות חיפה ושלוחות הכרמל

דו"ח מסכם ניתוח ומיפוי מערך השבילים המוצע לתכנון

אוניברסיטת חיפה



דו"ח 5+6 מוגש לקרן לשטחים פתוחים

מרץ, 2026

## תקציר מנהלים

דו"ח זה מציג את ממצאי הסקר, הניתוח וההמלצות להסדרת מערך שבילי הליכה בוואדיות חיפה ושלוחות הכרמל, כחלק מהמאמץ העירוני לשפר את הנגישות לשטחים הפתוחים בעיר ולחזק את הקשר בין התושבים לבין מערכות הטבע העירוניות. חיפה מתאפיינת במערכת ואדיות ייחודית המשלבת בין מרחבים טבעיים, חורש ים-תיכוני, תשתיות עירוניות ושכונות מגורים. מרחב זה יוצר הזדמנות ייחודית לפיתוח רשת שבילים עירונית המחברת בין הטבע לבין המרקם העירוני הבנוי.

הדו"ח מהווה המשך לדו"חות הקודמים בפרויקט ומטרתו לגבש תמונה כוללת של רשת השבילים הקיימת והפוטנציאלית, לבחון את תפקודה המרחבי ולהציע עקרונות להסדרה, שיפור וניהול ארוך טווח של מערכת השבילים בעיר. במסגרת העבודה בוצע מיפוי מקיף של השבילים הקיימים בוואדיות חיפה ושלוחות הכרמל, תוך הבחנה בין שבילים רשמיים המסומנים במפות סימון שבילים, שבילים עירוניים מוכרים, דרכי שירות ותשתית המשמשות בפועל כשבילי הליכה, וכן שבילים קהילתיים שנוצרו לאורך השנים ביוזמה מקומית.

הסקר מצביע על כך כי במרחב העיר חיפה קיימת רשת שבילים רחבה ומגוונת, אך היא מאופיינת בפזורה, ברמות שונות של תחזוקה ובחוסר אחידות בסימון ובהכוונה למטיילים. חלק מהשבילים מוסדרים ומסומנים כחלק ממערכת סימון השבילים הארצית, בעוד אחרים משמשים בפועל את הציבור אך אינם מוכרים באופן רשמי או אינם משולבים במערכת ניהול עירונית. מצב זה מוביל לעיתים לחוסר רציפות בתנועת המטיילים, לקשיי ניווט ולפתיחת תוואים בלתי מוסדרים נוספים.

לאור זאת, אחד היעדים המרכזיים של העבודה היה יצירת מסגרת תכנונית לרשת שבילים עירונית רציפה וברורה, שתאפשר תנועה נוחה בין הוואדיות, השלוחות והשכונות. לצורך כך פותחה במסגרת הסקר היררכיה תפקודית של שבילים המחלקת את רשת השבילים לשלוש רמות עיקריות:

- שביל עירוני - מסלול בקנה מידה כלל עירוני, העובר הן במרחב הבנוי והן בשטחים הפתוחים, מחבר בין מוקדי עניין בשכונות ובוואדיות.
- שביל ראשי - מסלול מרכזי העובר בדרך כלל לאורך ואדי ומהווה ציר תנועה עיקרי במרחב הטבעי.
- שביל משני - מסלול מקומי או שכונתי המחבר בין השבילים הראשיים לבין הרחובות והמרחב העירוני.

היררכיה זו מאפשרת להבין את תפקודו של כל שביל בתוך המערכת הכוללת ולתעדף את פעולות התכנון והתחזוקה בהתאם לחשיבותו המרחבית.

בנוסף למיפוי השבילים הקיימים בוצע ניתוח של רציפות וקישוריות רשת השבילים. ניתוח זה אפשר לזהות מקטעים חסרים במערכת, שבהם חסרה כיום אפשרות מעבר רציפה בין שבילים סמוכים. בהתאם לכך הוצעו מספר מקטעים מחברים קצרים, אשר הוספתם תאפשר ליצור רשת שבילים רציפה וברורה יותר למטיילים.

ממצא מרכזי נוסף של הסקר הוא קיומם של שבילים רבים הנמצאים בשימוש בפועל, אך אינם חלק ממערכת שבילים מוסדרת. שבילים אלה נוצרו לאורך השנים ביוזמה מקומית של תושבים או בעקבות שימוש חוזר בתוואים קיימים כגון דרכי שירות, שבילי חיץ אש או תוואי תשתיות. על אף

תרומתם לנגישות למרחבים הפתוחים, היעדר הסדרה רשמית עלול ליצור בעיות של בטיחות, ניווט ותחזוקה וכן להוביל לפגיעה בערכי טבע במקומות רגישים.

לכן מציע הדו"ח מסגרת עקרונית להסדרת רשת השבילים העירונית. במסגרת זו מוגדר המונח "הסדרת שבילים" כתהליך תכנוני וניהולי שמטרתו לשלב שביל קיים או מוצע בתוך רשת שבילים עירונית רשמית ומתפקדת. תהליך זה כולל קביעת תוואי שביל מוסכם, סימון פיזי ברור בשטח, שילוט והכוונה למטיילים, טיפול תשתיתי במקטעים הדורשים זאת ושילוב השביל במערכת ניהול ותחזוקה עירונית.

בהתאם לכך זוהו במסגרת העבודה מקטעי שבילים אשר נדרשים להסדרה מלאה או חלקית. הסדרה מלאה נדרשת עבור שבילים שאינם מופיעים במפות או שאינם מסומנים בשטח, אך נמצאו חשובים לרציפות הרשת. הסדרה חלקית נדרשת עבור שבילים קיימים אשר דורשים שיפור נקודתי כגון חידוש סימון, טיפול במפגעים או הסדרת כניסות לשביל.

הדו"ח מדגיש כי פיתוח רשת שבילים עירונית אינו מסתכם בסימון שבילים בלבד, אלא מחייב ניהול ארוך טווח של המערכת ומסגרת ארגונית ותמיכה עירונית. לכן מוצעים מספר עקרונות ליישום ולתחזוקה, ובהם: יצירת שכבת מידע עדכנית במערכת GIS העירונית, שילוב מידע ניווטי עבור הציבור, קביעת מנגנון תחזוקה שוטף של השבילים, וכן שיתוף פעולה בין גורמי העירייה, גורמי שמירת טבע וקהילות מקומיות.

יישום ההמלצות המוצעות בדו"ח צפוי לתרום לשיפור משמעותי בנגישות לשטחים הפתוחים בעיר, לחיזוק הקשר בין שכונות העיר לבין הוואדיות וליצירת רשת שבילים עירונית רציפה, ברורה ובטוחה לשימוש הציבור ולרווחת הקהילה כמו גם לתדמית של העיר בזמנים אלו. בנוסף לכך, הסדרה נכונה של השבילים צפויה לסייע בניהול עומסי מבקרים, בשמירה על ערכי טבע ונוף ובחיזוק תרומתם של השטחים הפתוחים לאיכות החיים בעיר.

בסיכומו של דבר, הדו"ח מציג בסיס תכנוני למערכת שבילי הליכה עירונית המשולבת במרחב הטבעי של חיפה. רשת זו יכולה לשמש בעתיד כמרכיב מרכזי בתשתית הפנאי, הבריאות והטבע העירוני, ולחזק את מעמדם של הוואדיות ושלוחות הכרמל כמרחבי טבע נגישים ומשמעותיים עבור תושבי העיר והמבקרים בה.

החלק הראשון של הדו"ח הנוכחי נסקר בחלקים הקודמים, כאשר בחלק זה תוספות ותיקונים למבואות בעקבות שני הדוחות הקודמים לפרויקט זה.